

# Rchee wa วิทยาลัยอาชีวศึกษาเชียงราย

สถาบันการอาชีวศึกษาภาคเหนือ 2  
สาขาวิชา คอมพิวเตอร์เกมและแอนิเมชัน

## รับสมัครนักเรียน ระดับ ปวส.

ระยะเวลาเรียน  
**ปวส.**

2 ปีการศึกษา  
2 ภาคเรียนต่อปี  
ภาคเรียนละ 15 สัปดาห์



Cr. บุญยก จิตรไชย (สทศ.2)

### คุณสมบัติผู้สมัคร:

- จบ ปวช. หรือ ม.6 (หรือกำลังเรียนปีสุดท้าย)
- มีความสนใจด้านการออกแบบกราฟิก
- มีความสนใจในเกมและแอนิเมชัน

### ศึกษาเกี่ยวกับ:

- เรียนรู้การออกแบบตัวละคร เสื้อผ้า และฉาก
- การสร้างเลเอาท์และภาพเคลื่อนไหว
- การเขียนบทและพัฒนาโครงเรื่อง
- การออกแบบเสียงและดนตรี
- การสร้างสื่อดิจิทัล และการผลิตเกมคอมพิวเตอร์
- การตัดต่อวิดีโอ และวีชวลเอฟเฟกต์



### หลักฐานการสมัคร

- ☑ สำเนาหลักฐานแสดงผลการเรียน หรือ ใบรับรองการศึกษา
- ☑ สำเนาบัตรประจำตัวประชาชน
- ☑ สำเนาทะเบียนบ้าน
- ☑ รูปถ่ายขนาด 1 นิ้ว จำนวน 3 รูป

### สอบถามข้อมูล

วิทยาลัยอาชีวศึกษาเชียงราย

☎ โทร. 053-713036

📄 [www.facebook.com/cvc.ac.th](https://www.facebook.com/cvc.ac.th)

670 ถนนนาลัย ตำบลเวียง  
อำเภอเมือง จังหวัดเชียงราย 57000

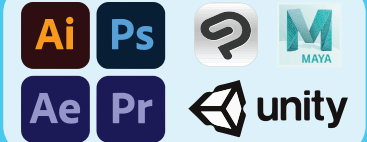
# Rchee wa วิทยาลัยอาชีวศึกษาเชียงราย

สถาบันการอาชีวศึกษาภาคเหนือ 2  
สาขาวิชา คอมพิวเตอร์เกมและแอนิเมชัน

## รับสมัครนักเรียน ระดับ ปวส.

ระยะเวลาเรียน  
**ปวส.**

2 ปีการศึกษา  
2 ภาคเรียนต่อปี  
ภาคเรียนละ 15 สัปดาห์



Cr. บุญยก จิตรไชย (สทศ.2)

### คุณสมบัติผู้สมัคร:

- จบ ปวช. หรือ ม.6 (หรือกำลังเรียนปีสุดท้าย)
- มีความสนใจด้านการออกแบบกราฟิก
- มีความสนใจในเกมและแอนิเมชัน

### ศึกษาเกี่ยวกับ:

- เรียนรู้การออกแบบตัวละคร เสื้อผ้า และฉาก
- การสร้างเลเอาท์และภาพเคลื่อนไหว
- การเขียนบทและพัฒนาโครงเรื่อง
- การออกแบบเสียงและดนตรี
- การสร้างสื่อดิจิทัล และการผลิตเกมคอมพิวเตอร์
- การตัดต่อวิดีโอ และวีชวลเอฟเฟกต์



### หลักฐานการสมัคร

- ☑ สำเนาหลักฐานแสดงผลการเรียน หรือ ใบรับรองการศึกษา
- ☑ สำเนาบัตรประจำตัวประชาชน
- ☑ สำเนาทะเบียนบ้าน
- ☑ รูปถ่ายขนาด 1 นิ้ว จำนวน 3 รูป

### สอบถามข้อมูล

วิทยาลัยอาชีวศึกษาเชียงราย

☎ โทร. 053-713036

📄 [www.facebook.com/cvc.ac.th](https://www.facebook.com/cvc.ac.th)

670 ถนนนาลัย ตำบลเวียง  
อำเภอเมือง จังหวัดเชียงราย 57000